

# 耐腐蚀隔膜泵

## 产品概述

being 耐腐蚀隔膜真空泵是一款气体介质的双级真空泵，内部结构均为聚四氟乙烯 (PTFE) 材料，具有真空控制稳定，耐腐蚀程度高等优势，可有效替代水循环泵，适合于化学、化工、材料、制药等行业，尤其适合于对腐蚀性气体的处理，如抽滤、减压蒸馏、旋转蒸发、真空浓缩、离心浓缩、固相萃取等应用。

## 智能化控制

- 隔膜泵可与真空控制器连用，通过真空控制器的自动控制，实现对隔膜泵自动、稳定、安全控制。

## 抗强化学腐蚀

- 内部 PTFE 材质，隔膜（膜片表面复合 PTFE 涂层）、泵头、气体管道、接头等与气体接触的部位均为 PTFE 材料，使隔膜泵有更好的耐腐蚀性，可适用于大部分具有腐蚀性气体真空抽滤；
- 外部防腐蚀结构设计，电器开关及外壳做了防腐蚀处理，针对传动机构和电路部分使用耐腐蚀材料与外界环境彻底隔绝，使真空泵不仅能耐腐蚀性介质，还能完美的适用于腐蚀性环境中，完全解决了真空泵的耐化学腐蚀问题。

## 无污染、免维护

- 溶剂回收工艺设计，隔膜真空泵可对溶剂完全回收，实现溶剂的高效回收利用；溶剂回收可有效消除有机溶剂对环境的污染，可保护操作者及实验室人员的身体健康；
- 无水无油干泵设计，实验室更加洁净、安静，无需定期清洁、换管、换水等维护工作，实现了 100% 免维护；
- 除湿功能，真空泵加装干燥阀，当泵体内存有积液导致真空度降低时，手动打开干燥阀就可轻松排除积液，并且实验装置仍可保持较高真空度；干燥阀标配卡套接头，可连接惰性气体冲洗隔膜泵 (V-F 系列)；
- 真空度直观显示，配置全不锈钢真空表，可直观显示真空度 (V-F 系列)；
- 真空度可调，采用 PTFE 材质调节阀，实现对真空度直接有效调节 (V-F 系列)。

## 安全性

- 过热保护功能，真空泵装有温度保护开关，当泵体内部温度过高时会自动停机，温度冷却到安全温度自行启动，保证泵体工作的稳定性及安全性。



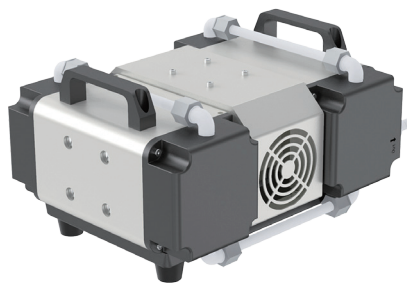
V-20



V-40F



V-65



V-135

## 技术参数

| 型号            | V-20            | V-40            | V-65            | V-135           | V-20F           | V-40F           |
|---------------|-----------------|-----------------|-----------------|-----------------|-----------------|-----------------|
| 最大流量          | 20 L/min        | 35L/min         | 65L/min         | 125L/min        | 20 L/min        | 35L/min         |
| 泵头类型          | 双级泵(PTFE材质泵头)   |                 |                 |                 |                 |                 |
| 极限真空度         | 8mbar           |                 |                 |                 |                 |                 |
| 最大操作压力        | 1 bar           |                 |                 |                 |                 |                 |
| 真空度调节         | 无真空度调节阀         |                 |                 |                 | 显示实时真空度，可调节真空度  |                 |
| 接口规格          | 10 mm           |                 | 12mm            |                 | 10 mm           |                 |
| 泵头材料          | PTFE材质          |                 |                 |                 |                 |                 |
| 复合膜片材料        | PTFE复合膜片材料      |                 |                 |                 |                 |                 |
| 阀片材料          | FFPM            |                 |                 |                 |                 |                 |
| 工作制           | 可连续工作           |                 |                 |                 |                 |                 |
| 环境相对湿度        | < 80%RH         |                 |                 |                 |                 |                 |
| 介质和环境温度       | 5 °C ~ 40 °C    |                 |                 |                 |                 |                 |
| 电机额定转速        | 1450RPM         |                 |                 |                 |                 |                 |
| 外形尺寸WxDxH(mm) | 165 × 315 × 210 | 170 × 330 × 210 | 240 × 290 × 355 | 380 × 300 × 200 | 175 × 315 × 275 | 180 × 330 × 275 |
| 额定功率          | 120W            | 240W            | 400W            | 600W            | 120W            | 240W            |
| 额定电压          | AC 220V 50HZ    |                 |                 |                 |                 |                 |